



AAG STUCCHI

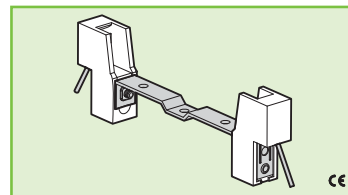
Essential for lighting



A.A.G. STUCCHI s.r.l. u.s.
Via IV Novembre 30/32,
23854 Olginate (LC) Italy
Ph. +39 0341 653111
Fax +39 0341 653250
www.aagstucchi.it
info@aagstucchi.it

204/SD

204/SD-TF



PORTALAMPADE PER LAMPADE AD INCANDESCENZA TUNGSTENO ALOGENE A TENSIONE DI RETE

LAMPHOLDERS FOR MAIN VOLTAGE TUNGSTEN HALOGEN INCANDESCENT LAMPS

Dati tecnici

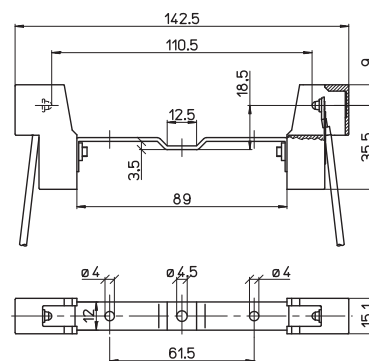
Technical data

- Attacco lampada - Lamp cap	R7s
- Corrente e tensione nominale - Rated current and voltage	6A-250V
- Temperatura massima di funzionamento (IEC) - Maximum operating temperature (IEC)	T250
- Categoria di sovratensione - Impulse withstand category	III

Caratteristiche

Characteristics

- Staffa in acciaio zincato isolata in classe II
- Zinc plated steel class II insulated support



200W 300W 500W



fissaggio con vite
screw fixing



conduttore aggraffato al contatto
conductor crimped to the contact



sezione conduttore flessibile con fascetta
section of the flexible conductor with ferrule



sezione conduttore flessibile con fascetta
section of the flexible conductor with ferrule



lunghezza cavetto flessibile
flexible wire length



S-204/1



S-204/112



1206-L/...



1207-S/...

Marchi di qualità

Quality marks



Direttive Europee

European directives

Conforme "RoHS"
"RoHS" compliant

Non soggetto alla "RAEE"
Not subject to "WEEE"

Pesi e confezioni

Weights and packaging

Art. codice prodotti product references	g peso netto net weight	pezzi per sacco pieces per bag	pezzi per scatola pieces per box
204/SD	73,4		20
204/SD-TF	72,2		20

Note

Notes